



EVROPSKÁ UNIE  
Evropské strukturální a investiční fondy  
Operační program Doprava

Ministerstvo dopravy  
Státní fond dopravní  
infrastruktury



Jiná ověření:

Paré:

Orientační schéma:






Razítko oprávněné osoby:

Podpis:

Datum:

Revize:	Datum:	Popis:	Kontroloval:
001	12.08.2025	Doplnění dokumentace dokumentace PDPS	Ing. Emil Špaček
000	31.03.2025	Čistopis dokumentace PDPS	Ing. Emil Špaček
P002	30.11.2024	DSP + PDPS k připomínkám	Ing. Emil Špaček
P001	15.05.2024	Návrh technického řešení	Ing. Emil Špaček

Stavebník/Investor:	<b>Správa železnic, státní organizace</b>	 <b>SPRÁVA ŽELEZNIC</b>
Adresa:	Dlážděná 1003/7, 110 00 Praha 1	
Zástupce investora:	Stavební správa východ	
Adresa:	Nerudova 773/1, 779 00 Olomouc	

Zhotovitel díla:	<b>SAGASTA s.r.o.</b>	 <b>SAGASTA</b>
Adresa:	Novodvorská 1010/14, 142 00, Praha 4 - Lhotka	
Kontakt:	T: +420 261 344 100 E: info@sagasta.cz	
Zhotovitel části/objektu:	<b>SAGASTA s.r.o.</b>	 <b>SAGASTA</b>
Adresa:	Novodvorská 1010/14, 142 00, Praha 4 - Lhotka	
Kontakt:	T: +420 261 344 100 E: info@sagasta.cz	
Hlavní projektant (HIP):	Ing. Emil Špaček	Specialista: -

Název stavby/akce:	<b>Rekonstrukce traťového úseku Žďár nad Sázavou (mimo)- Sázava u Žďáru (mimo)</b>	Označení investora: S 561352001
		Zakázka: 123162
Název části:	Rozvody VN, NN, osvětlení a dálkové ovládání odpojovačů	Označení části: <b>D.2.3.6</b>
Název objektu/dílní části:	<b>Žďár nad Sázavou - Sázava u Žďáru, rozvody VN, NN, osvětlení a dálkové ovládání odpojovačů</b>	Označení objektu/komplexu: <b>SO 11-86-01</b>
Název přílohy:	Jednopolové schéma RH	Číslo přílohy (typ/pořadí): <b>2. 007</b>
Název dílní části přílohy:	-	
Odpovědný projektant: Ing. Václav Koch	Zpracovatel přílohy: Ing. Václav Koch	Měřítko: Formáty: 5xA4
Kraj: Vysočina	Katastrální území: viz textová část	TUDU: viz textová část
		Stupeň dokumentace: <b>PDPS</b>
		Smluvní datum zpracování: <b>03/2025</b>

S-kód:

Stupeň dokumentace: Část:

Objekt:

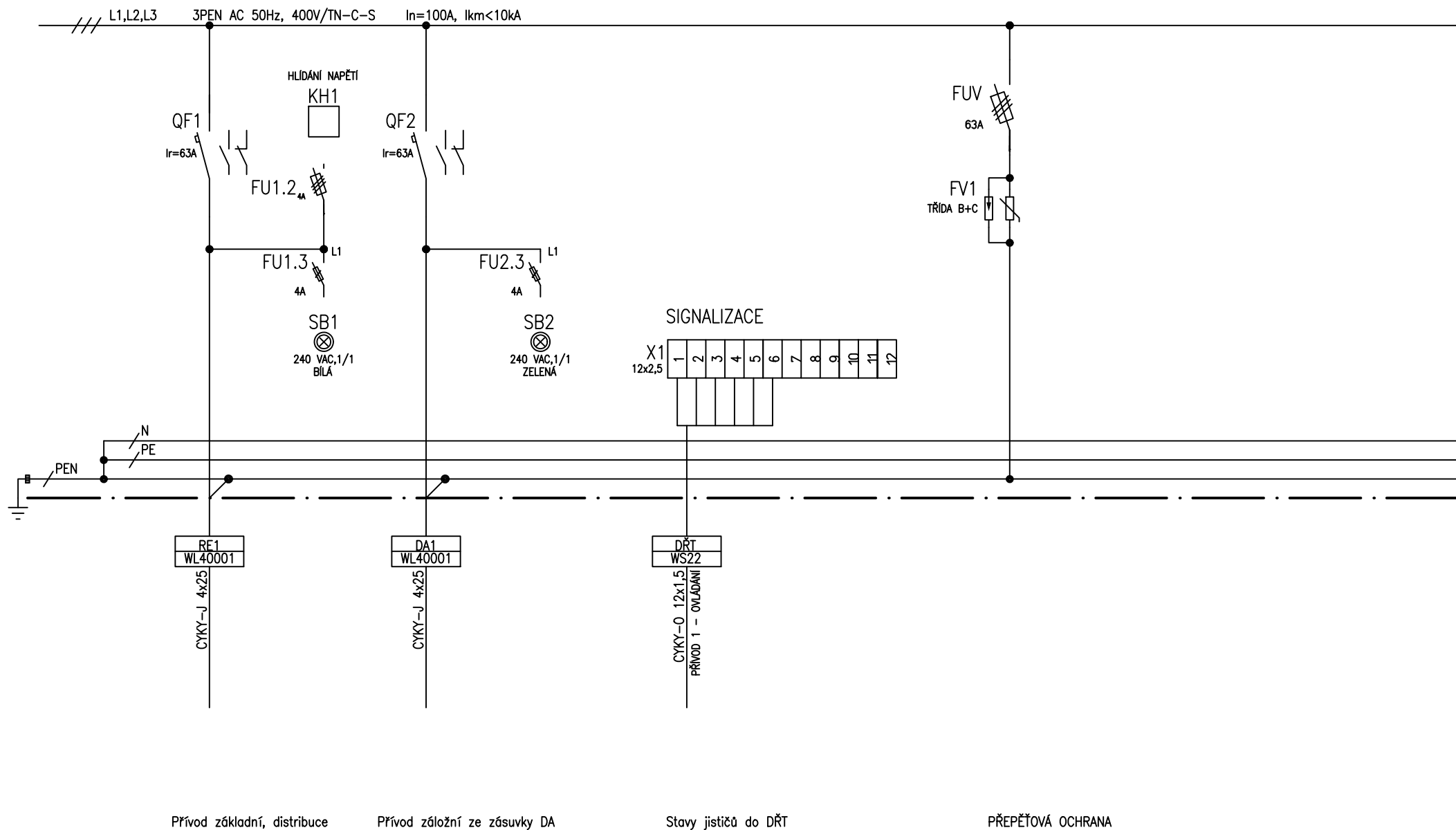
Podoblast:

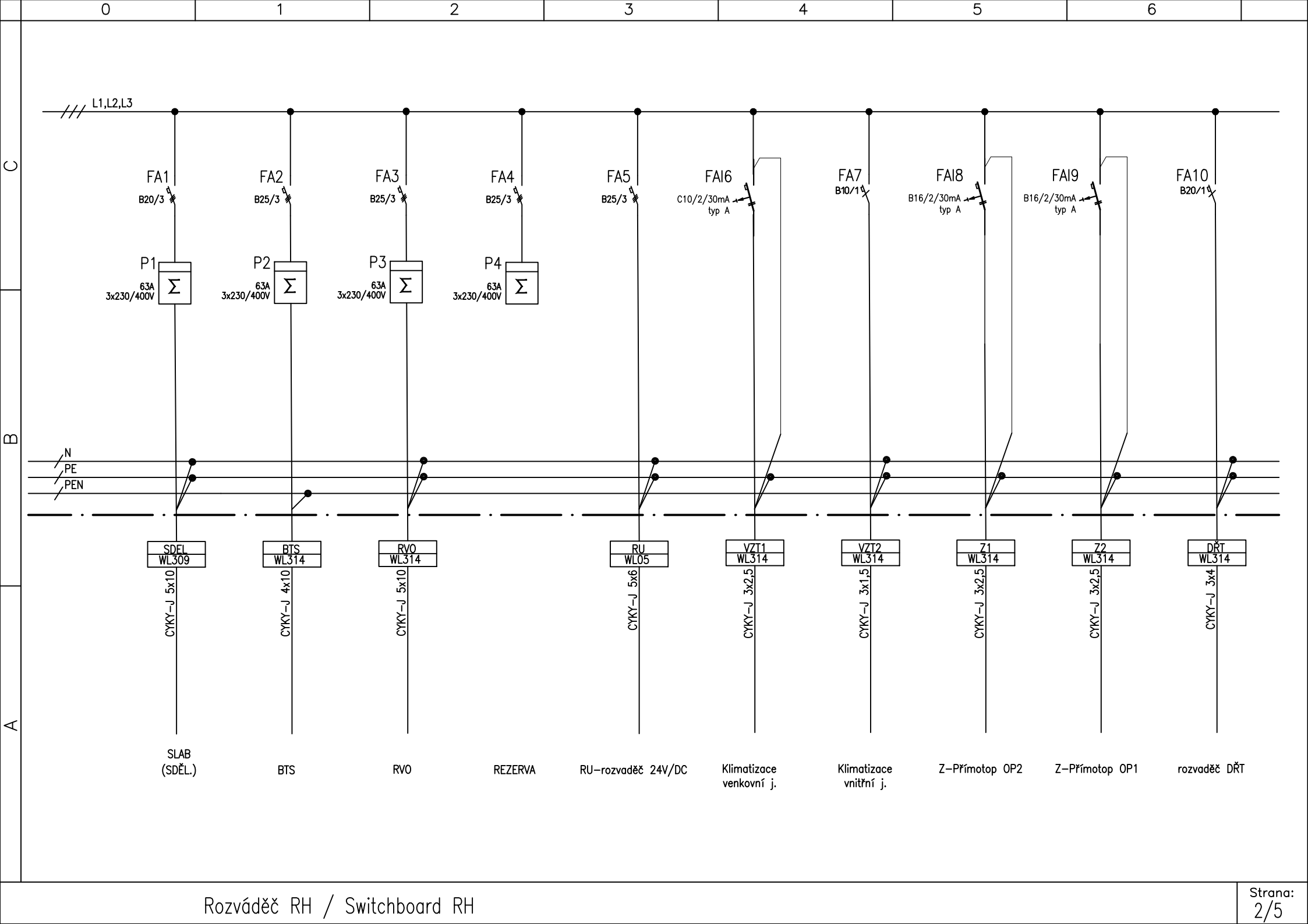
Příloha:

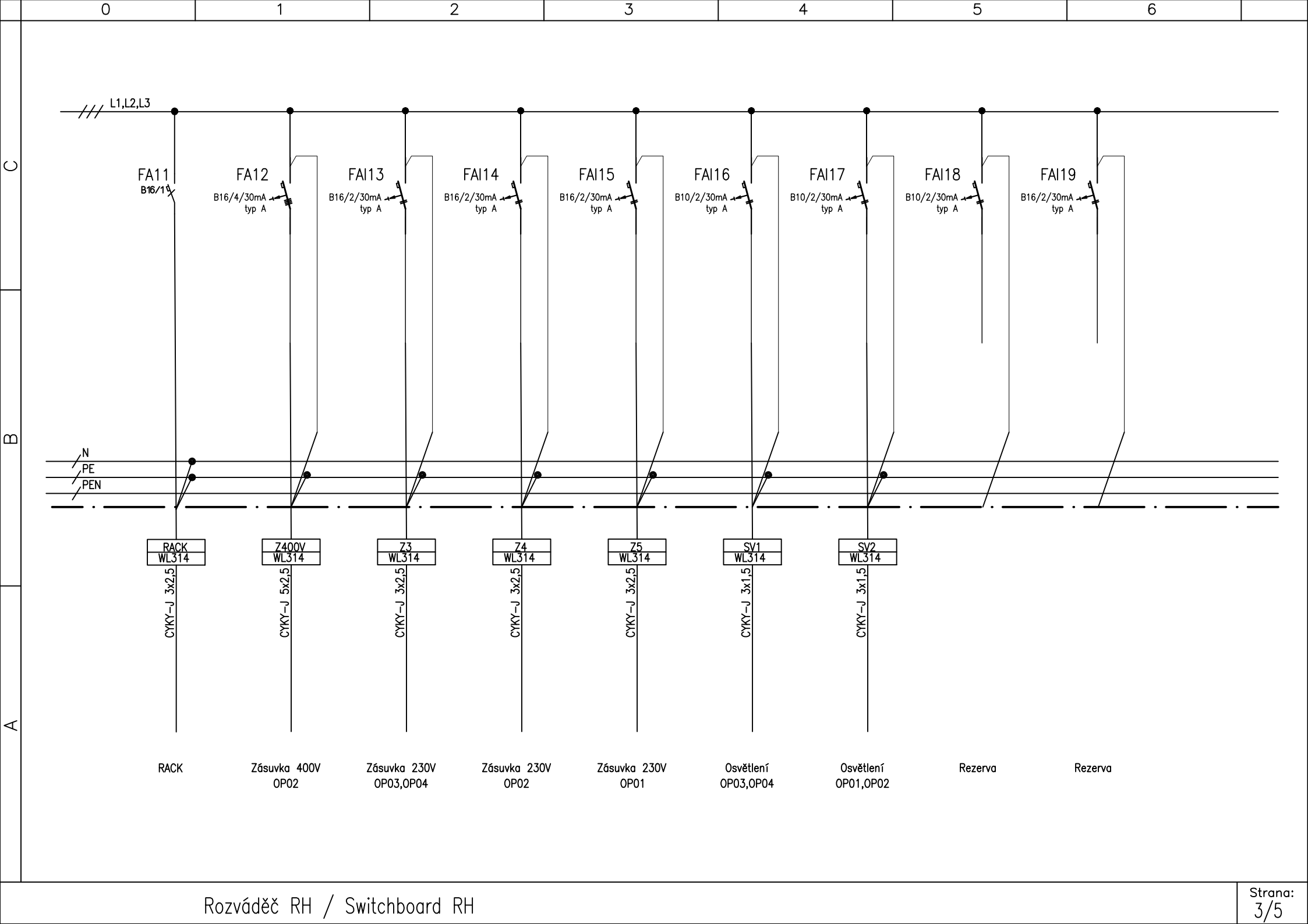
Revize:

S 5 6 1 3 5 2 0 0 1 - P D P S - D 2 3 6 X - S 0 1 1 8 6 0 1 - X X - 2 - 0 0 7 - 0 0 0

DOKUMENTACI LZE UŽÍVAT POUZE VE SMYSLU PŘÍSLUŠNÉ SMLOUVY O DÍLO. VÝKRES, ČI JEHO ČÁST, MŮŽE BÝT KOPIROVÁN NEBO JINÝM ZPŮSOBEM ROZŠÍŘOVÁN POUZE PO PŘEDCHOZÍM SOUHLASU SAGASTA, s.r.o.







	0	1	2	3	4	5
						6
C	<div data-bbox="376 199 658 239" data-label="Section-Header"> <h1>SIGNALIZACE DO DŘT</h1> </div> <div data-bbox="353 343 940 782" data-label="Diagram"> </div>					
B						
A						
<div data-bbox="353 1540 810 1588" data-label="Page-Footer"> <p>Rozváděč RH / Switchboard RH</p> </div>						<div data-bbox="2139 1524 2217 1588" data-label="Page-Footer"> <p>Strana: 4/5</p> </div>

